

## Rallye touristique de St Briac pour RCL 2010

### Un peu d'histoire ... ne nous fera pas de mal.

Bienvenue à Saint Briac, pour notre 5ème édition de notre rallye Touristicomique super Zhéroïque.

Saint Briac, ancien village marin, surnommé la "perle" de la côte d'Emeraude, a conservé autour de son église (clocher classé du XVII<sup>e</sup>) des quartiers anciens aux ruelles étroites et au charme particulier.

Site balnéaire entre rivière et mer, offrant l'une des plus belles baies de Bretagne, avec ses marées exceptionnelles, il séduira les amateurs de nature, de grand large, et de détente en famille, avec ses nombreuses plages, comme ont été séduits depuis le XIX<sup>e</sup> siècle de grands artistes qui y ont trouvé l'inspiration et de nombreux Super Vilains qui y organisent leur Congrès Interplanétaire annuel.

Remarque pour le rallye : Miss hotline et Mr Iphone ne vous seront d'aucune utilité pour ce rallye, préférez l'observation et le contact avec les locaux.

## 8 Questions générales pour vous tenir en haleine !

### A - Villa du grand duc :

Le chemin du Grand-duc tient son nom du propriétaire de la villa qui a vécu durant de nombreuses années à St Briac. En 1918 le tsar Nicolas II et une grande partie la famille impériale sont massacrés en Russie. Bien peu survécurent sur les cinquante cinq princes et princesses. Le grand duc Cyrille fut du nombre des rescapés. Ce cousin germain du tsar Nicolas II devenait ainsi le chef de la maison impériale. Il eut deux filles et un fils : le Grand-Duc Vladimir de Russie né en 1917. A partir de 1922, le Grand-Duc Vladimir passa une partie de son existence à St Briac.

Quel est le nom de la villa du Grand-Duc ?

### B - Quel est le nom du maire actuel de St Briac ?

- Nicolas Hulot
- Roger Gicquel
- Lex Luthor
- Brice Lalonde
- Auguste Senghor
- Edward Forbes
- Louis Thoreux



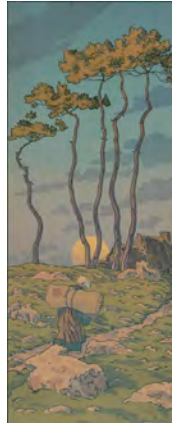
## Rallye touristique de St Briac pour RCL 2010

### C - Peintres :

Grâce à quelques grands peintres venus chercher inspiration et dépaysement, l'art fait partie du patrimoine de St Briac. Seconde moitié du XIX<sup>e</sup> siècle, une génération d'artistes en rupture avec l'académisme sort des ateliers pour aller vers la nature et les gens.

Rayez les noms des peintres n'ayant jamais séjourné à St Briac :

- Paul Signac
- Claude Monet
- Henri Rivière
- Emile Bernard
- Vincent Van Gogh
- Alexandre Nozal
- Pierre Auguste Renoir
- Edouard Manet
- Gustave Gaillebotte
- Gabriel Bellocq
- Paul Gauguin



### D - Quelle est la particularité de la plage du Béchet ?

### E - Plaques de maison

Retrouvez les numéros associés à ces plaques de maisons. Additionnez-les et trouvez le chiffre magique !

N°	N°
	

Rallye touristique de St Briac pour RCL 2010

			
			
			
		<p>Total</p>	

**F - Phrase mystère spéciale super zhéros**

La solution du E trouvera son épilogue dans l'hebdo du coin qui vous donnera la phrase mystère. Quelle est-elle ? (Avis aux participants au concours de Super Zhéros !!).

## Rallye touristique de St Briac pour RCL 2010

### G - Trouvez les 7 erreurs



- 1 -
- 2 -
- 3 -
- 4 -
- 5 -
- 6 -
- 7 -

### H - Citez 10 plages de St Briac

1. Plage \_\_\_\_\_
2. Plage \_\_\_\_\_
3. Plage \_\_\_\_\_
4. Plage \_\_\_\_\_
5. Plage \_\_\_\_\_
6. Plage \_\_\_\_\_
7. Plage \_\_\_\_\_
8. Plage \_\_\_\_\_
9. Plage \_\_\_\_\_
10. Plage \_\_\_\_\_

## 10 Questions numérotées et 1 épreuve

### 1a - Eglise ?

Les murs extérieurs de l'église comportent des marques bien particulières

Quelles sont ces marques ?

Combien sont-elles ?

Quelle est leur signification ?

### 1b - Type de clocher ?

Quelle est la particularité de ce clocher unique en son genre en Ille et Vilaine (classé monument historique) ?

### 2 - Panneau en bois Valparaiso ?

Qu'évoque le Valparaiso aux anciens Briacins ?

### 3 - Place du bourg :

En vous plaçant 10 mètres sous la quille (sans partir pour une autre destination), pointez votre regard bio-ionique ultra acéré en direction du Sud Ouest, zoomez et découvrez LA spécialité locale qui sert de carburant au vaisseau des Super Vilains (d'ailleurs représenté sur la devanture de leur fournisseur exclusif sur terre). Quel est donc le nom de cette spécialité locale ?

### 4 - Epicerie Mosaïque :

Où a œuvré le "super héros" Odoricco Mozaiiko

### 5a - La croix des marins,

Elle a été érigée à cet endroit pour permettre aux femmes de venir prier en espérant que les marins rentrent saints et saufs, à St Briac des grandes pêches d'autrefois à Terre Neuve. Du haut de ce calvaire, vous contemplez la frontière. Combien de piles faut-il pour alimenter la supra connexion entre ces 2 mondes ?

## Rallye touristique de St Briac pour RCL 2010

### 5b - La croix des marins,

Quelle est la différence entre le 35 et le 22 ? ...

... et quelle est donc la différence entre l'Ille et Vilaine et les Côtes d'Armor ?

### 5c - La croix des marins,

Elle n'est pas de chine. Quelle est sa couleur ?

### 6 - Combien de facteurs, de ballons, de voleurs, et de super héros ont été mordus au boulevard de la mer ?

### 7 - Question corsée :

Qui filtrait du café rue du Moulin ?

### 8 - Zone d'Atterrissage de la Fusée Starmoulinox des Super Vilains :

Quand vous serez face à la fusée des Super Vilains, prenez une photo de sa destruction. Vous la montrerez aux GO à la fin du rallye.

### 9 - Office du tourisme :

Quel est le nom de l'organisateur du 1<sup>er</sup> Congrès Interplanétaire de Super Vilains ?

### 10 - En descendant le nez en l'air vers Copacabana, une vieille créature veille. Quelle est-elle ?


## Rallye touristique de St Briac pour RCL 2010

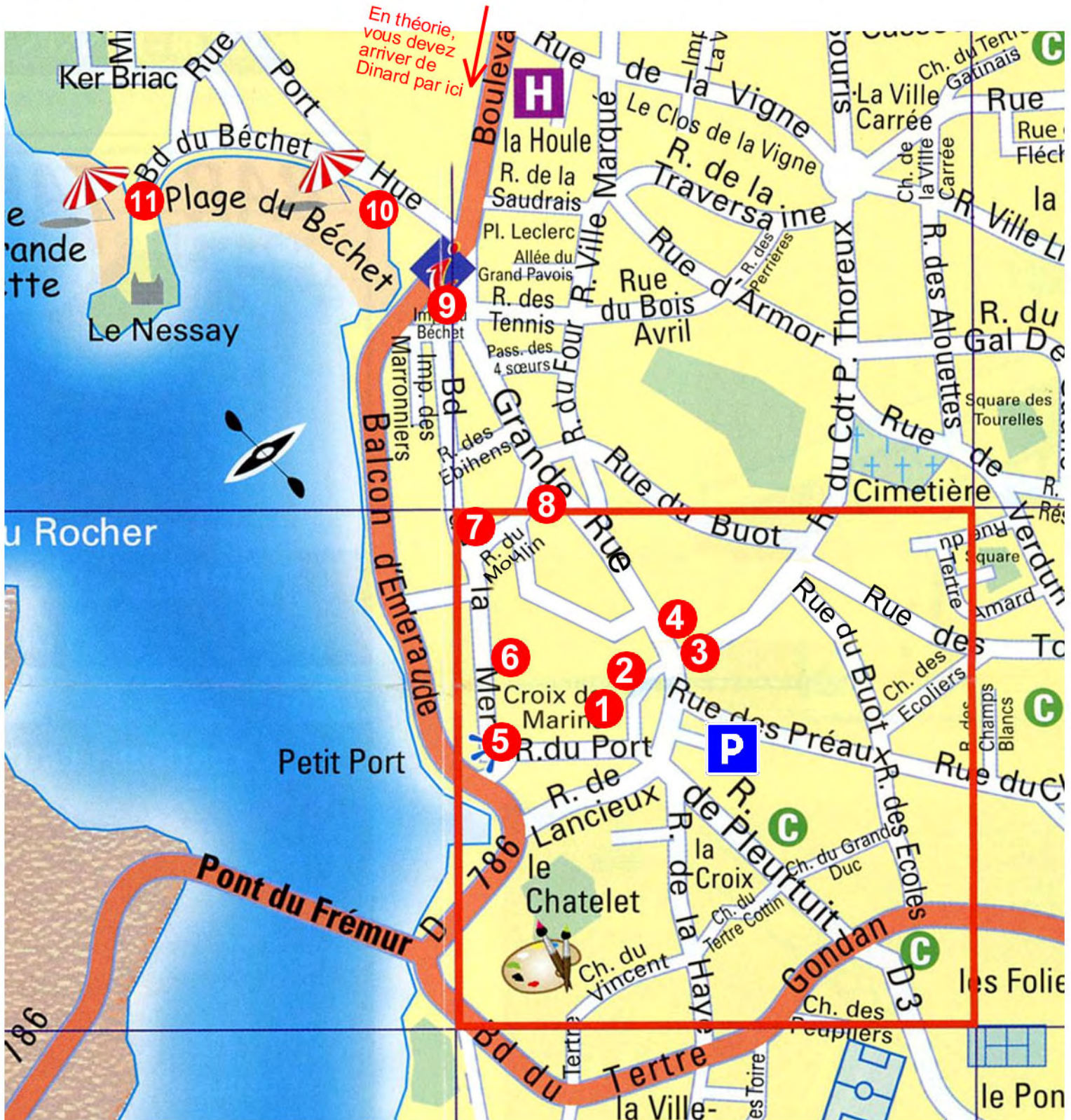
11 - A heures, très précises, sous peine de pénalité, rendez-vous au Château du Nessay à Saint-Briac (Point n°11 sur la carte) :

Vous êtes enfin devant le Château du N.E.S.S.A.Y. (Nouvelle Ecole des Super Salopards Astro Yoniques) où se déroule en ce moment même le 1<sup>er</sup> Congrès Interplanétaire des Super Vilains. Entrez dans cette enceinte ultra dangereuse et infligez un maximum de dégâts à ces infâmes créatures en réalisant des épreuves surprenantes. Votre chrono démarre, donc soyez à l'heure devant la porte Spatiotemporelle du Château du NESSAY !



 Lieux pour les 10 questions numérotées et l'épreuve (n°11)

 On peut stationner un peu partout (surtout en tenue d'Ultraman) ou alors au parking du Foyer Logement.



Plan de SAINT-BRIAC